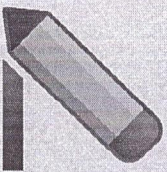
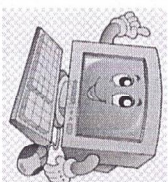
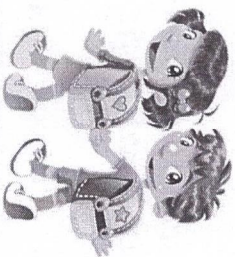


## НЕЛЬЗЯ!

1. Всем подряд сообщать свою частную информацию (настоящие имя, фамилию, телефон, адрес, номер школы, а также фотографии свои, своей семьи и друзей).
2. Открывать вложенные файлы электронной почты, когда не знаешь отправителя.
3. Грубить, придирааться, оказывать давление — вести себя невежливо и агрессивно.
5. Не встречайся с Интернет-знакомыми в реальной жизни - посоветуйся со взрослым, которому доверяешь.

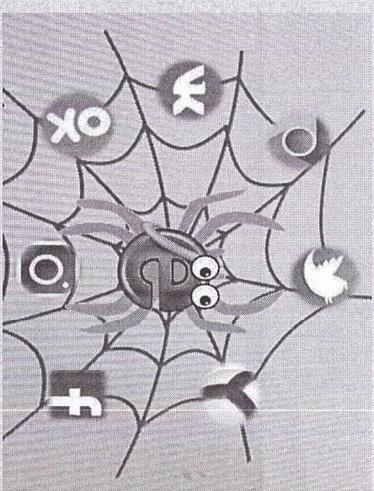


В ДОБРЫЙ ПУТЬ, РЕБЯТА, ПО  
ЛАБИРИНТАМ БЕЗОПАСНОГО  
ИНТЕРНЕТА!



Территориальная комиссия по делам  
несовершеннолетних и защите их прав  
Мышкинского муниципального района

**МОЖНО!**  
**ОСТОРОЖНО!**  
**НЕЛЬЗЯ!**



ПРАВИЛА БЕЗОПАСНОГО  
ПОВЕДЕНИЯ В СЕТИ ИНТЕРНЕТ

г. Мышкин  
2022 год

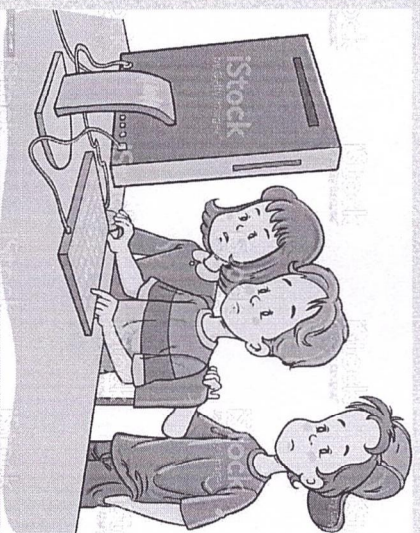


## МОЖНО!

1. Уважай других пользователей.
2. Пользуйтесь Интернет-источником - делай ссылку на него.
3. Открывай только те ссылки, в которых уверен.
4. Общайся за помощью взрослым - родители, опекуны и администраторы сайтов всегда помогут.

## ОСТОРОЖНО!

1. Не все пишут правду. Читаешь о себе неправду в Интернете — сообщи об этом своим родителям или опекунам.
2. Приглашают переписываться, играть, обмениваться - проверь, нет ли подвоха.
3. Незаконное копирование файлов в Интернете — воровство.
4. Всегда рассказывай взрослым о проблемах в сети - они всегда помогут.
5. Используй настройки безопасности и приватности, чтобы не потерять свои аккаунты в соцсетях и других порталах.



### Советы по безопасности работы в общедоступных сетях Wi-fi:

— Не передавай свою личную информацию через общедоступные Wi-Fi сети. Работая в них, желательно не вводить пароли доступа, логины и какие-то номера.

— Используй и обновляй антивирусные программы и брандмауэр. Тем самым ты обеспечишь себя от загрузки вируса на твоё устройство.

— При использовании Wi-Fi отключи функцию «Общий доступ к файлам и принтерам». Данная функция закрыта по умолчанию, однако некоторые пользователи активируют её для удобства использования в работе или учебе.

— Не используй публичный Wi-Fi для передачи личных данных, например для выхода в социальные сети или в электронную почту.

— Используй только защищённое соединение через HTTPS, а не HTTP, т.е. при наборе веб-адреса вводи именно «https://».

— В мобильном телефоне отключи функцию «Подключение к Wi-Fi автоматически». Не допускай автоматического подключения устройства к сетям Wi-Fi без твоего согласия.